



ПРОЕКТ ПЛАНИРОВКИ И ПРОЕКТ МЕЖЕВАНИЯ

**КОРРЕКТИРОВКА ПРОЕКТА ПЛАНИРОВКИ
И ПРОЕКТА МЕЖЕВАНИЯ ТЕРРИТОРИИ
«ЗАСТРОЙКА МИКРОРАЙОНА № 35
В ГОРОДЕ СУРГУТЕ»**

ЗАЯВИТЕЛЬ: ФИЛИАЛ ООО "БРУСНИКА" В СУРГУТЕ

ПРОЕКТИРОВЩИК: ООО "БРУСНИКА" СПЕЦИАЛИЗИРОВАННЫЙ ЗАСТРОЙЩИК"

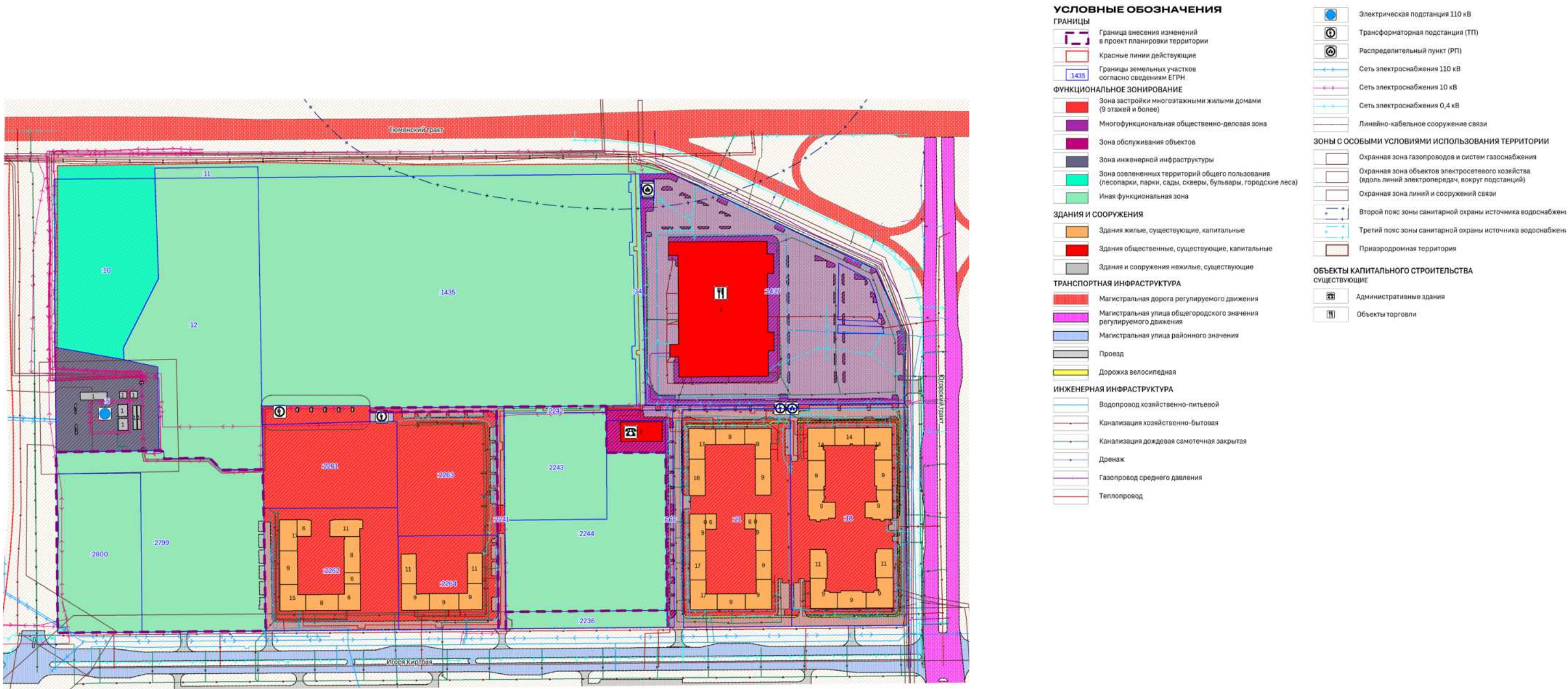
НАЗВАНИЕ ПРОЕКТА: КОРРЕКТИРОВКА ПРОЕКТА ПЛАНИРОВКИ И ПРОЕКТА МЕЖЕВАНИЯ ТЕРРИТОРИИ "ЗАСТРОЙКА МИКРОРАЙОНА № 35 В ГОРОДЕ СУРГУТЕ"

ЦЕЛЬ: ВНЕСЕНИЕ ИЗМЕНЕНИЙ В РАНЕЕ УТВЕРЖДЕННЫЙ ПРОЕКТ ПЛАНИРОВКИ И ПРОЕКТ МЕЖЕВАНИЯ ТЕРРИТОРИИ ОСУЩЕСТВЛЯЕТСЯ С ЦЕЛЮ ИЗМЕНЕНИЯ ЗОН ПЛАНИРУЕМОГО РАЗМЕЩЕНИЯ ОБЪЕКТОВ КАПИТАЛЬНОГО СТРОИТЕЛЬСТВА ЖИЛОГО И СОЦИАЛЬНОГО НАЗНАЧЕНИЯ, А ТАКЖЕ УТОЧНЕНИЯ ТЕХНИКО-ЭКОНОМИЧЕСКИХ ПОКАЗАТЕЛЕЙ ПЕРСПЕКТИВНОЙ ЗАСТРОЙКИ. ВМЕСТЕ С ТЕМ УКАЗАННЫМ ПРОЕКТОМ ОПРЕДЕЛЯЮТСЯ ЗОНЫ ПЛАНИРУЕМОГО РАЗМЕЩЕНИЯ ОБЪЕКТОВ ИНЖЕНЕРНОЙ ИНФРАСТРУКТУРЫ, А ТАКЖЕ ОПРЕДЕЛЯЮТСЯ ПРОЕКТНЫЕ ПАРАМЕТРЫ КАДАСТРОВОГО ДЕЛЕНИЯ ПЕРСПЕКТИВНОЙ ПОД ЗАСТРОЙКУ ТЕРРИТОРИИ.

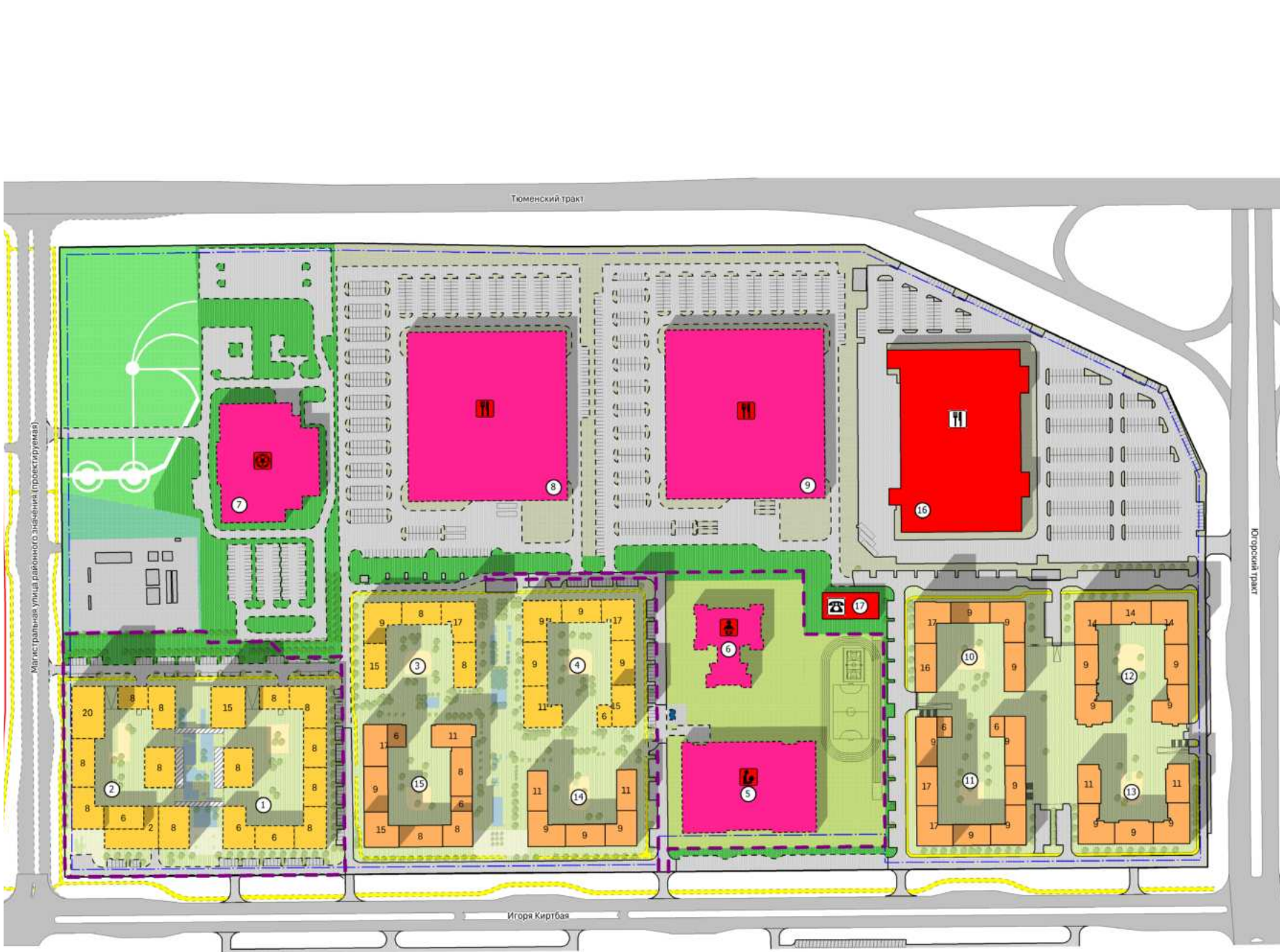
ДОКУМЕНТАЦИЯ ПО ПЛАНИРОВКЕ ТЕРРИТОРИИ РАЗРАБОТАНА В ПОЛНОМ ОБЪЕМЕ, С УЧЕТОМ ПОЛОЖЕНИЙ СТ. 42, 43, 45 ГРАДОСТРОИТЕЛЬНОГО КОДЕКСА РОССИЙСКОЙ ФЕДЕРАЦИИ.

В РАМКАХ РАЗРАБОТАННОЙ ДОКУМЕНТАЦИИ ПО ПЛАНИРОВКЕ ТЕРРИТОРИИ ПРЕДОСТАВЛЕНЫ СОГЛАСОВАНИЯ ДЕПАРТАМЕНТА ГОРОДСКОГО ХОЗЯЙСТВА И ДЕПАРТАМЕНТА ИМУЩЕСТВЕННЫХ И ЗЕМЕЛЬНЫХ ОТНОШЕНИЙ.

СУЩЕСТВУЮЩАЯ СИТУАЦИЯ.
СХЕМА ФАКТИЧЕСКОГО
ИСПОЛЬЗОВАНИЯ ТЕРРИТОРИИ



ПРОЕКТНЫЕ ПРЕДЛОЖЕНИЯ. ПРОЕКТ ПЛАНИРОВКИ ТЕРРИТОРИИ. ВАРИАНТ ПЛАНИРОВОЧНОГО РЕШЕНИЯ ЗАСТРОЙКИ ТЕРРИТОРИИ



УСЛОВНЫЕ ОБОЗНАЧЕНИЯ

ГРАНИЦЫ И ТЕРРИТОРИИ

- Граница внесения изменений в проект планировки территории
- Красные линии устанавливаемые
- Красные линии действующие
- Линии отступа от красных линий

ЗДАНИЯ И СООРУЖЕНИЯ

- Проектируемые многоквартирные жилые дома
- Проектируемые здания общественного назначения
- Проектируемые нежилые здания
- Существующие многоквартирные жилые дома
- Существующие здания общественного назначения
- Существующие нежилые здания
- Стилобатная часть здания

ТЕРРИТОРИИ

- Учебно-образовательного назначения
- Рекреационного назначения
- Общественно-делового назначения
- Многоквартирной жилой застройки
- Детские игровые площадки
- Спортивные площадки
- Тротуары, дорожки, площади
- Озелененные территории общего пользования
- Защитного озеленения

ОБЪЕКТЫ КАПИТАЛЬНОГО СТРОИТЕЛЬСТВА
СУЩЕСТВУЮЩИЕ

- Административные здания
- Объекты торговли

ПРОЕКТИРУЕМЫЕ

- Дошкольные образовательные организации
- Общеобразовательные организации
- Объекты торговли
- Объекты спорта

ТРАНСПОРТНАЯ ИНФРАСТРУКТУРА
УЛИЧНО-ДОРОЖНАЯ СЕТЬ
МЕСТНОГО ЗНАЧЕНИЯ
СУЩЕСТВУЮЩАЯ

- Улично-дорожная сеть с капитальным типом покрытия
- Проезд
- Дорожка велосипедная

ПРОЕКТИРУЕМАЯ

- Улично-дорожная сеть с капитальным типом покрытия
- Проезд
- Дорожка велосипедная

ПРОЕКТНЫЕ ПРЕДЛОЖЕНИЯ.
ПРОЕКТ МЕЖЕВАНИЯ ТЕРРИТОРИИ.
ЧЕРТЕЖ МЕЖЕВАНИЯ ТЕРРИТОРИИ
1-Й ЭТАП

УСЛОВНЫЕ ОБОЗНАЧЕНИЯ

ГРАНИЦЫ

- Граница внесения изменений в проект межевания территории
- Красные линии устанавливаемые
- Красные линии действующие
- Линии отступа от красных линий
- Границы существующих земельных участков согласно сведениям ЕГРН

ЗЕМЕЛЬНЫЕ УЧАСТКИ

- Границы образуемых земельных участков
- Границы устанавливаемых публичных сервитутов

ОБЪЕКТЫ ТРАНСПОРТНОЙ ИНФРАСТРУКТУРЫ

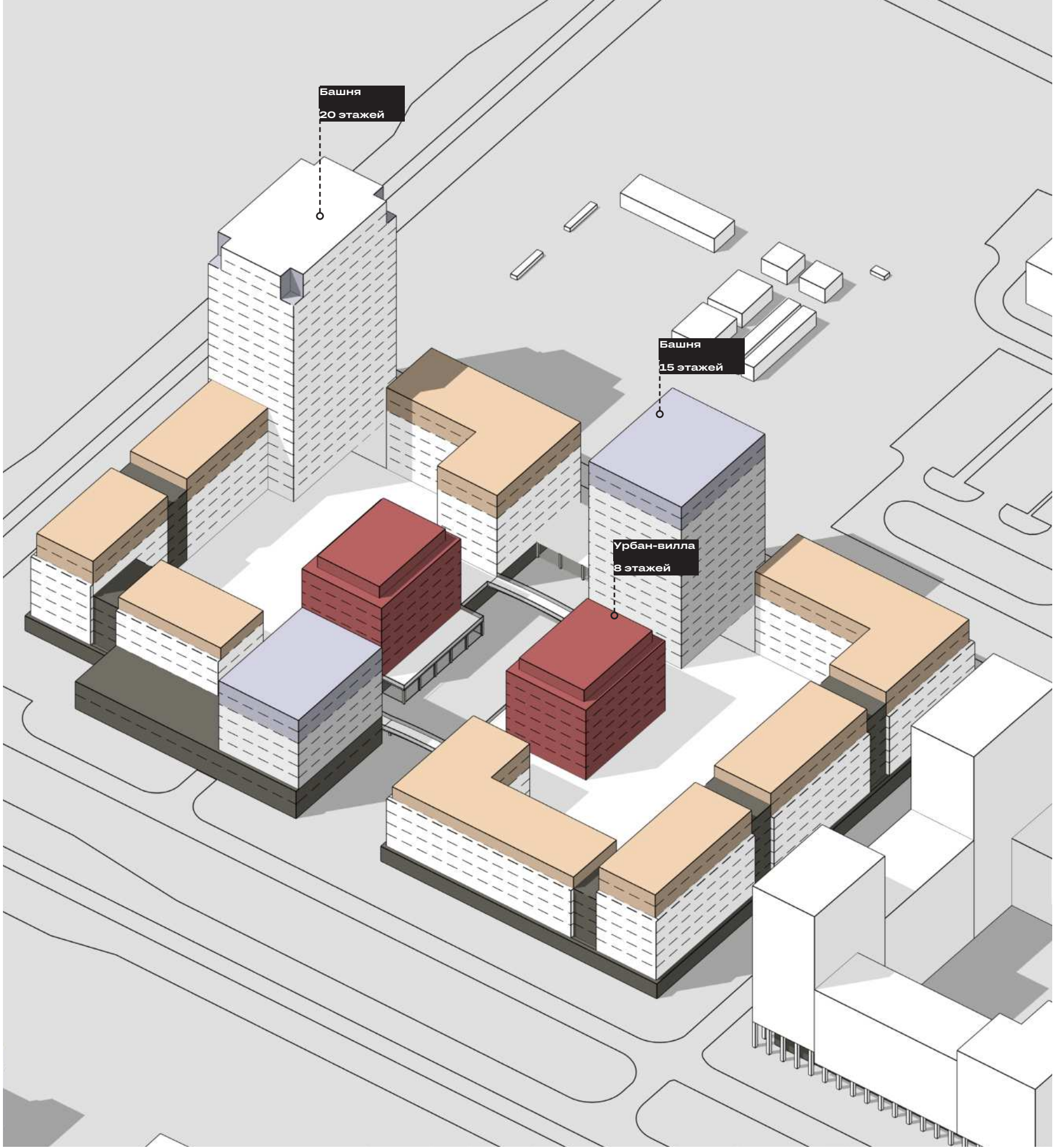
- Улично-дорожная сеть с капитальным типом покрытия

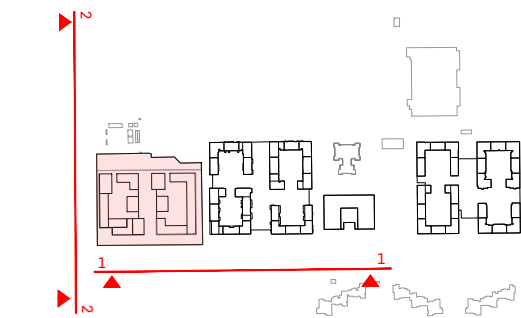


ПРОЕКТНЫЕ ПРЕДЛОЖЕНИЯ.
ПРОЕКТ МЕЖЕВАНИЯ ТЕРРИТОРИИ.
ЧЕРТЕЖ МЕЖЕВАНИЯ ТЕРРИТОРИИ
2-Й ЭТАП

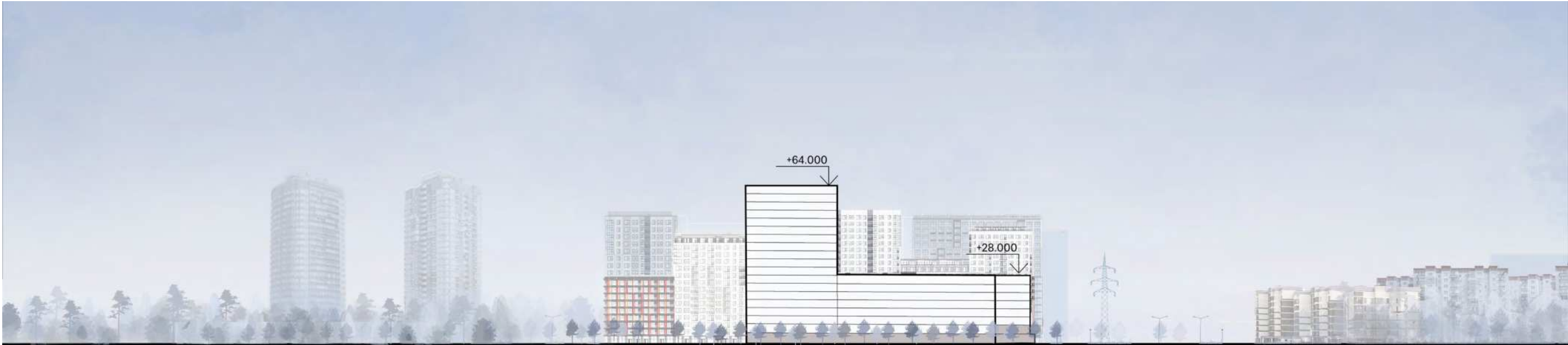


ОБЪЕМНО-ПРОСТРАНСТВЕННОЕ
РЕШЕНИЕ. МАССИНГ





Развертка 1-1
по улице Игоря Киртбая



Развертка 2-2
по улице Александра Усольцева

